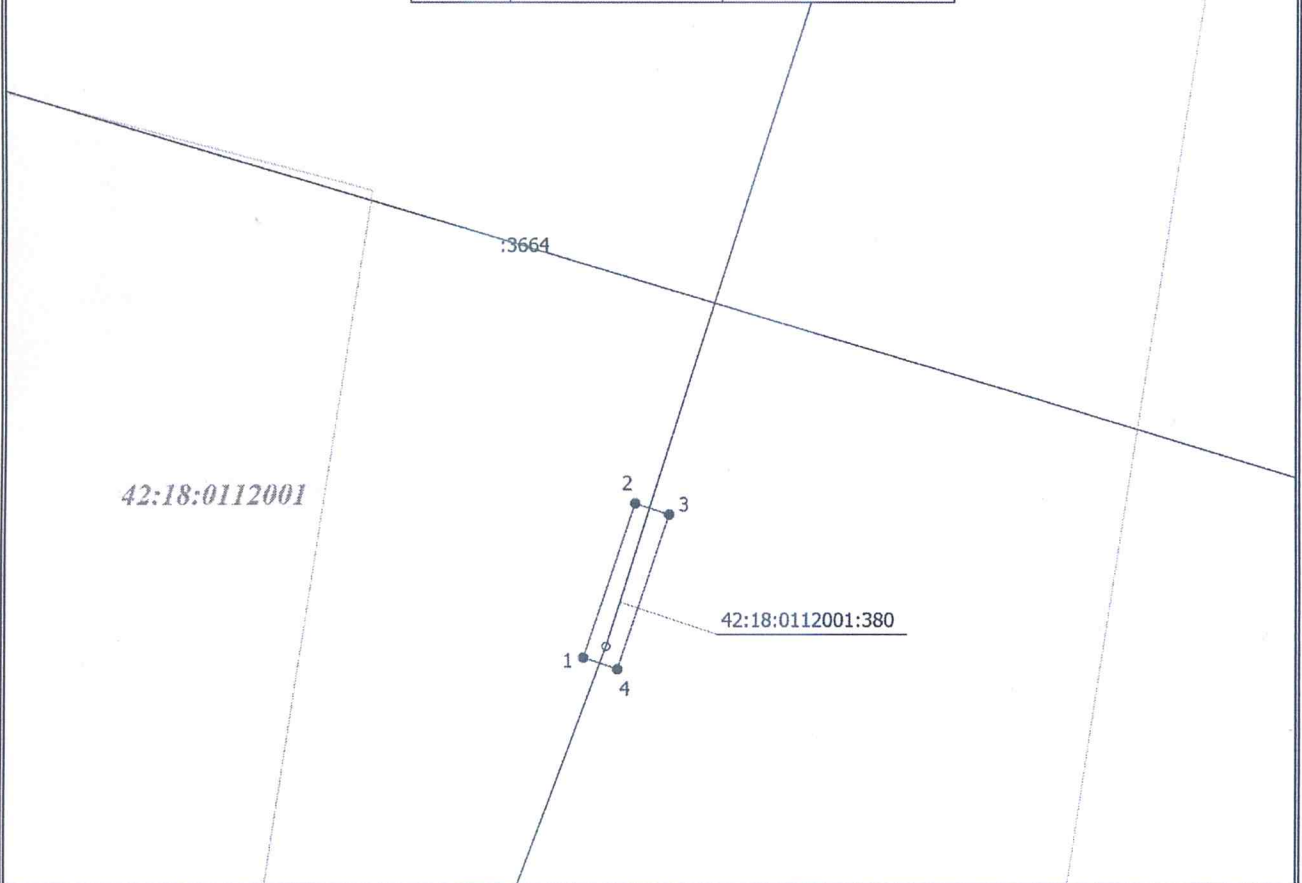


Схема расположения границ публичного сервитута

Площадь публичного сервитута: 5 кв.м		
Описание характерных точек		
№	X	Y
1	704818,63	1341825,49
2	704822,92	1341826,93
3	704822,61	1341827,88
4	704818,31	1341826,44
1	704818,63	1341825,49



Масштаб 1:200

Условные обозначения

- - Часть границы, местоположение которой определено при выполнении кадастровых работ
- - Характерная точка границы земельного участка, сведения о которой отсутствуют в ЕГРН, местоположение которой определено при кадастровых работах (новая характерная точка)
- 1 - Обозначение новой характерной точки
- - Часть контура, образованного проекцией существующего в ЕГРН наземного конструктивного элемента здания, сооружения, объекта незавершенного строительства
- - Граница зоны с особыми условиями
- 42:18:0112001 - Номер кадастрового квартала
- 42:18:0112001:380 - Кадастровый номер сооружения: "Сооружение линейное электротехническое: ВЛ-6 кВ от опоры № 110 Ф-917 до РУ-6 кВ ТП-АН 448 -6/0,4 кВ, г. Анжеро-Судженск"